

Generalplanung, Denkmalgeschütztes Wohngebäude Potsdam, Nansenstraße 11

Bauherr	Pro Potsdam GmbH 14469 Potsdam Pappelallee 4
Ansprechpartner	Herr Maaß Tel.: 0331 62060
Architekt/Projektleiter	Architekt Dipl.-Ing. Uwe Müller
Bauleitung/ Bauüberwachung	Dipl.-Ing. Jörg Vaupel
Gebäudetyp	Stadtvilla
Leistungszeitraum	2004-2005 und 2007
Gesamtinvestition	1,3 Mio. Euro
Leistungsphase	1 bis 9
Bruttogeschossfläche	1.030 m ²

Die Erfahrungen im Rahmen der Denkmalpflege spiegeln sich insbesondere an mehreren Objekten der II. Barocken Stadterweiterung und an Gründerzeitgebäuden in der Stadt Potsdam wieder.

Die Verwendung von Bauwerksteilen und die Neugestaltung bzw. Instandsetzung von Fassaden, Raumstrukturen und die originalgetreue Wiederherstellung von Wanddekorationen, Gestaltungselementen (Dach, Brüstung, Treppenhaus) stellt hohe fachliche Anforderungen. In Zusammenarbeit mit dem Amt für Denkmalpflege entstand das Gebäude in unmittelbarer Nähe zum Park Sanssouci in alter/neuer Schönheit.

Das Gebäude Nansenstraße 11 ist als Wohngebäude mit fünf großen Wohnungen umgestaltet worden. Die Gestaltung des bisher nicht ausgebauten Dachgeschosses und die liebevolle Restaurierung der Fassaden- und Treppenraumelemente kennzeichnen dieses Gebäude mit moderner Ausstattung.

Die Gartenanlage insbesondere die Zaunanlage wurde dem Original entsprechend restauriert.



Nansenstraße 11



Nansenstraße 11



Nansenstraße 11



Nansenstraße 11

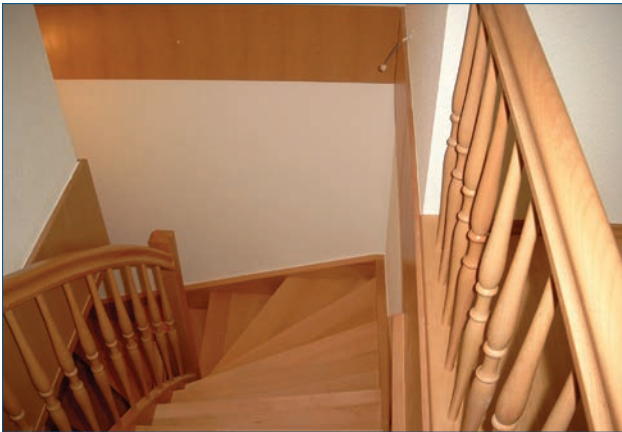
Generalplanung, Denkmalsgeschütztes Wohngebäude Potsdam, Nansenstraße 11



Nansenstrasse 11



Nansenstrasse 11



Nansenstrasse 11



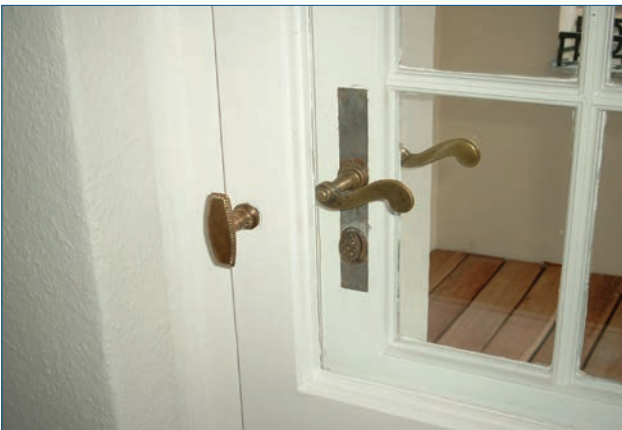
Nansenstrasse 11



Nansenstrasse 11



Nansenstrasse 11



Nansenstrasse 11



Nansenstrasse 11

Generalplanung, Denkmalgeschütztes Wohngebäude Potsdam, Nansenstraße 11



Nansenstrasse 11



Nansenstrasse 11



Nansenstrasse 11



Nansenstrasse 11



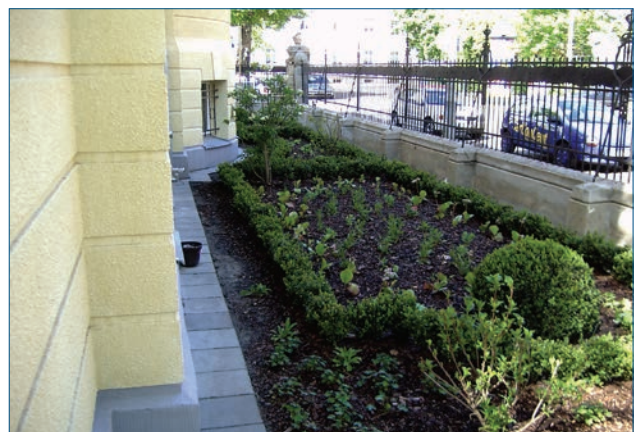
Nansenstrasse 11



Nansenstrasse 11



Nansenstrasse 11

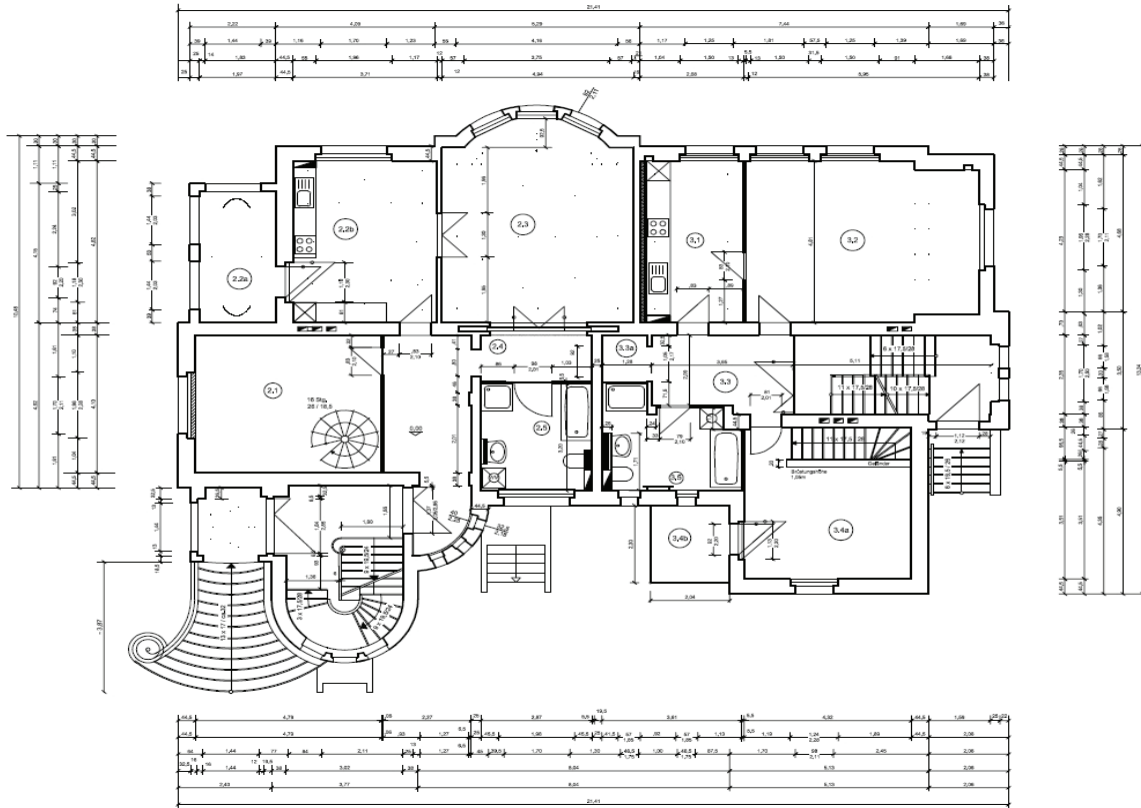


Nansenstrasse 11

Generalplanung, Denkmalgeschütztes Wohngebäude Potsdam, Nansenstraße 11

Grundriss Erdgeschoss

Nansenstraße 11



Grundriss Dachgeschoss

Nansenstraße 11

