

## Generalplanung, Denkmalsgeschütztes Wohngebäude Potsdam, Stiftstraße 8 + 8A

<b>Bauherr</b>	Vermögensverwaltung Stiftstraße GmbH & Co. KG 21465 Rheinbek Blocksberg 29-31
<b>Ansprechpartner</b>	Herr Dr. Memmensheimer Tel.: 040 401 309 90
<b>Architekt/Projektleiter</b>	Architekt Dipl.-Ing. Uwe Müller
<b>Bauleitung/ Bauüberwachung</b>	Dipl.-Ing. Jörg Vaupel
<b>Gebäudetyp</b>	Einzelndenkmal Mehrfamilienhaus
<b>Leistungszeitraum</b>	2010-2015
<b>Nettobausumme</b>	2 770 000 €
<b>Leistungsphase</b>	3 bis 9
<b>Wohnfläche</b>	1362 m <sup>2</sup>

In enger Zusammenarbeit mit dem Amt für Denkmalpflege der Stadt Potsdam wurde eines der ältesten Jugendstilgebäude der Stadt mit seinen wunderschönen Ziergiebeln saniert und das Dachgeschoss ausgebaut.

Die Verwendung von Bauwerksteinen und die Neugestaltung bzw. Instandsetzung von Fassaden, Raumstrukturen und der originalgetreuen Wiederherstellung von Wanddekorationen, Gestaltungselementen (Dach, Brüstung, Treppenhaus) stellte hohe fachliche Anforderungen.

Das Gebäude wurde mit zwei Aufgängen mit je acht und sechs großen Wohnungen umgestaltet. Die Gestaltung des bisher nicht ausgebauten Dachgeschosses mit drei Wohnungen mit Dachterrasse passt sich in die Gebäudestruktur sehr gut ein. Die Liebe zum Detail zeigt sich in der Erneuerung der Fassaden, Zier- und Schmuckgiebel und Treppenträume.



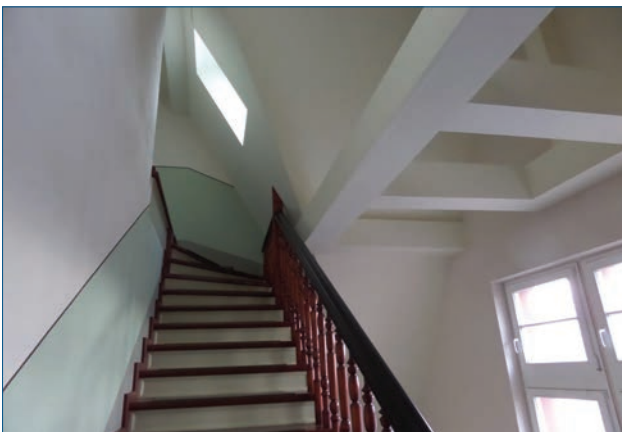
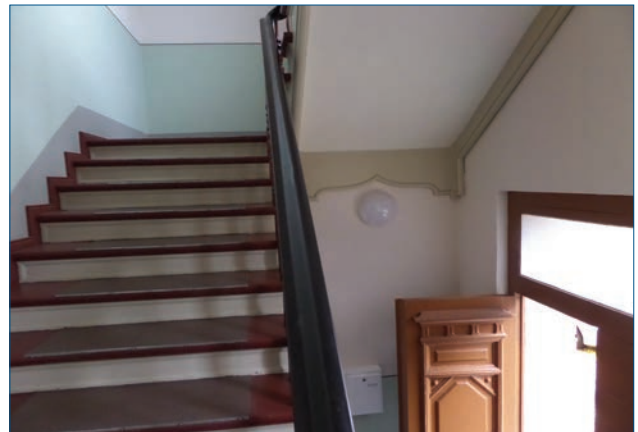


## Generalplanung, Denkmalsgeschütztes Wohngebäude Potsdam, Stiftstraße 8 + 8A





## Generalplanung, Denkmalsgeschütztes Wohngebäude Potsdam, Stiftstraße 8 + 8A



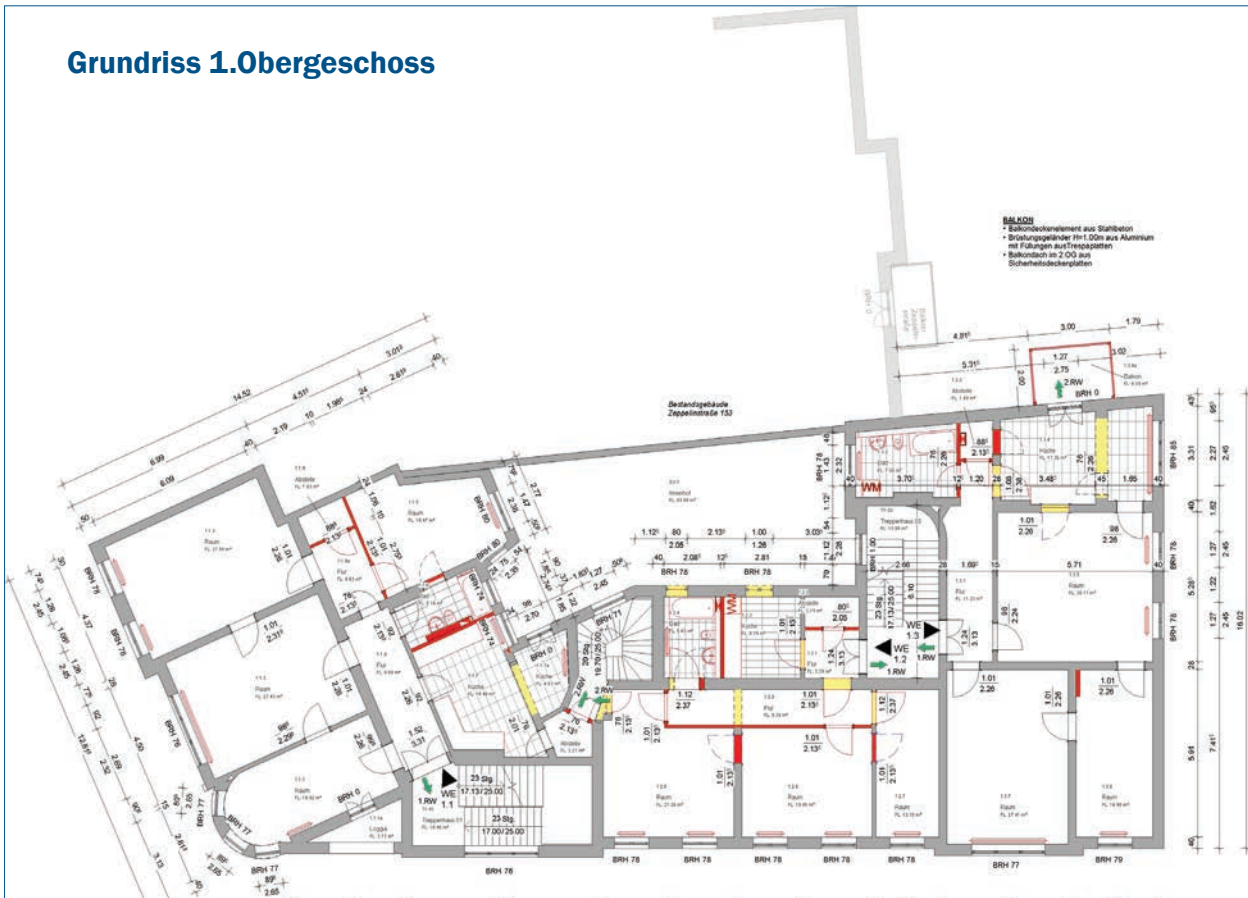
## Generalplanung, Denkmalgeschütztes Wohngebäude Potsdam, Stiftstraße 8 + 8A



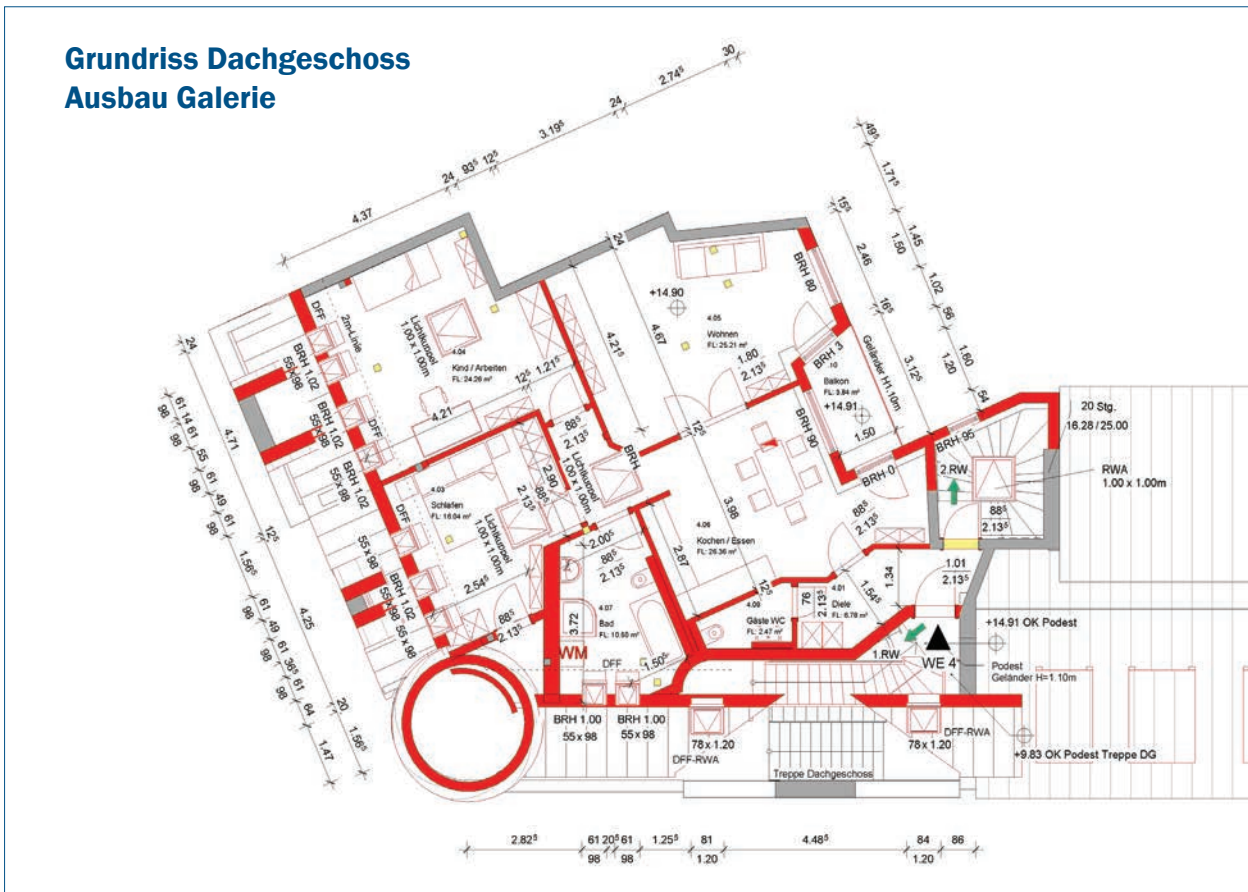


## Generalplanung, Denkmalschutztes Wohngebäude Potsdam, Stiftstraße 8 + 8A

### Grundriss 1.Obergeschoss



### Grundriss Dachgeschoss Ausbau Galerie



## Generalplanung, Denkmalschutztes Wohngebäude Potsdam, Stiftstraße 8 + 8A

### Schnitt



### Strassenansicht Stiftstraße

